

屋外向け広域Wi-Fiシステム

Mirai air SERIES

通信が届かない山間部などの特殊環境下でも、
高速で安定した通信環境を構築します。



不感地帯*

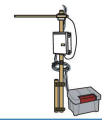
不感地帯*

携帯の通信エリア

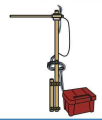
*携帯電話が入らない地域



Mirai air ONE
長距離Wi-Fi中継装置



エリア無線



エリア&
VPN中継無線

Point
1

小型軽量で
取付けが簡単

Point
2

太陽光
電源を利用

Point
3

高品質な
通信環境

Point
4

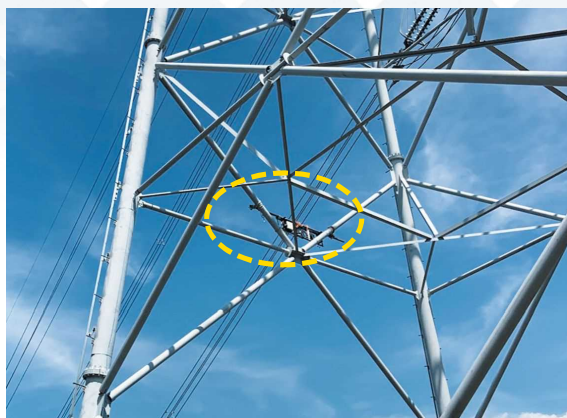
無線の
事前調査不要

カメラなどのICT機器を活用し、現場のDX化も推進しています。

特長

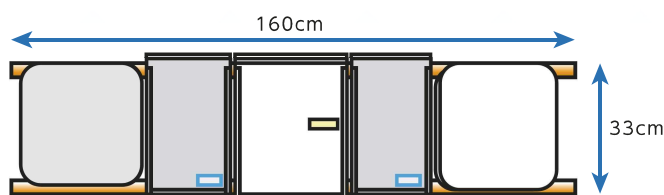
Mirai airシリーズは屋外において広範囲の無線LANエリアを構築することを目的としています。屋外で手軽かつ快適に使用できるように以下の特長を備えています。

小型軽量で取付けが簡単

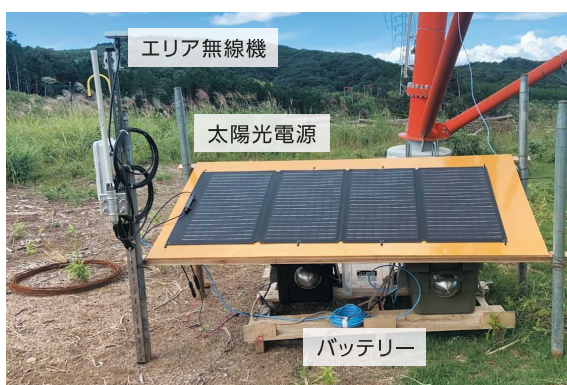


Wi-Fiエリア間を接続する中継器は高い箇所に設置する必要があるため、小型化しています。単管やクランプなど一般的な建設資材を用いて簡単に取り付けられます。

【参考】中継機の寸法(下図)、重量15kg程度



低消費電力(約20w)



一つのエリアに必要なのは、当該エリア用の無線機(Wi-Fiルータ)と上記の中継機+オプション設置品。消費電力が小さく、バッテリーと太陽光電源での運用実績もあります。

【参考】過去の太陽光運用実績
エリア用無線機+中継機+カメラ一台で90日間運用

※天候やバッテリー容量の影響を受けます。設置環境によっては毎日充電・バッテリー交換が必要となることもあります。

長距離(鉄塔10基:約5km)・大容量(カメラ10台:約30Mbps)・低遅延通信(20ms)

マルチホップタイプのWi-Fi無線機を用いており、10リンクでも普段ご使用のWi-Fiと同じ水準の通信が実現できるため、多人数でも電話と変わらないレスポンスで現場間の相互コミュニケーションが可能です。

→音声だけでなく、映像の伝送も可能であり、360度・PTZカメラ等を用いたソリューションも導入可能です。

無線の事前調査や設置申請不要!

✓無線の事前調査が不要

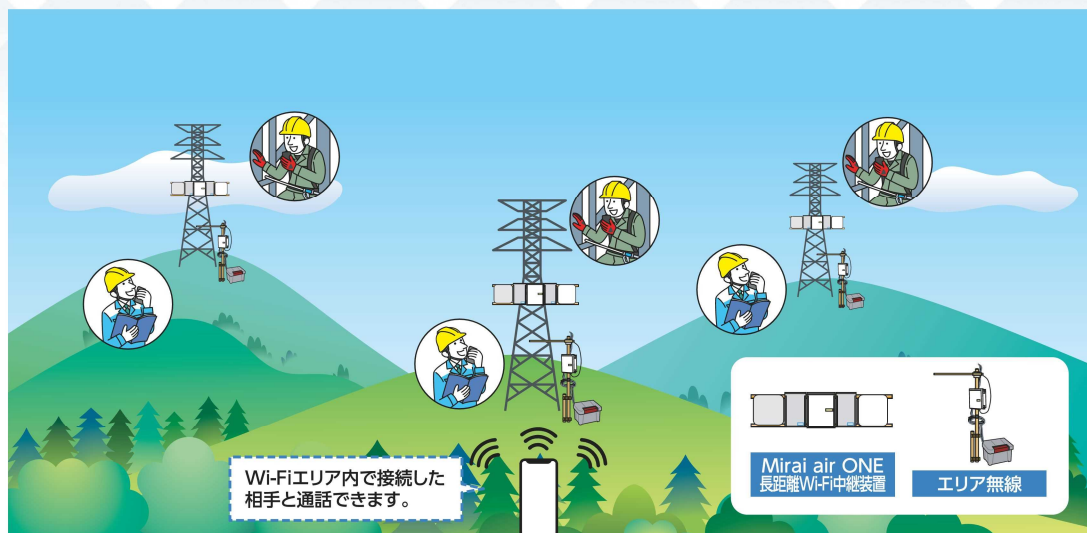
衛星アンテナのような細かい角度調整、樹木や地形等による干渉の影響などがなく、事前の細かい予備調査が不要です。重量も軽いため、支持物の強度等への影響も軽微です。

✓設置申請が不要

本製品は型式検定を取得しており、個別の認定は不要です。また、小出力であるため、電気通信監理局への事前申請・届出が不要です。

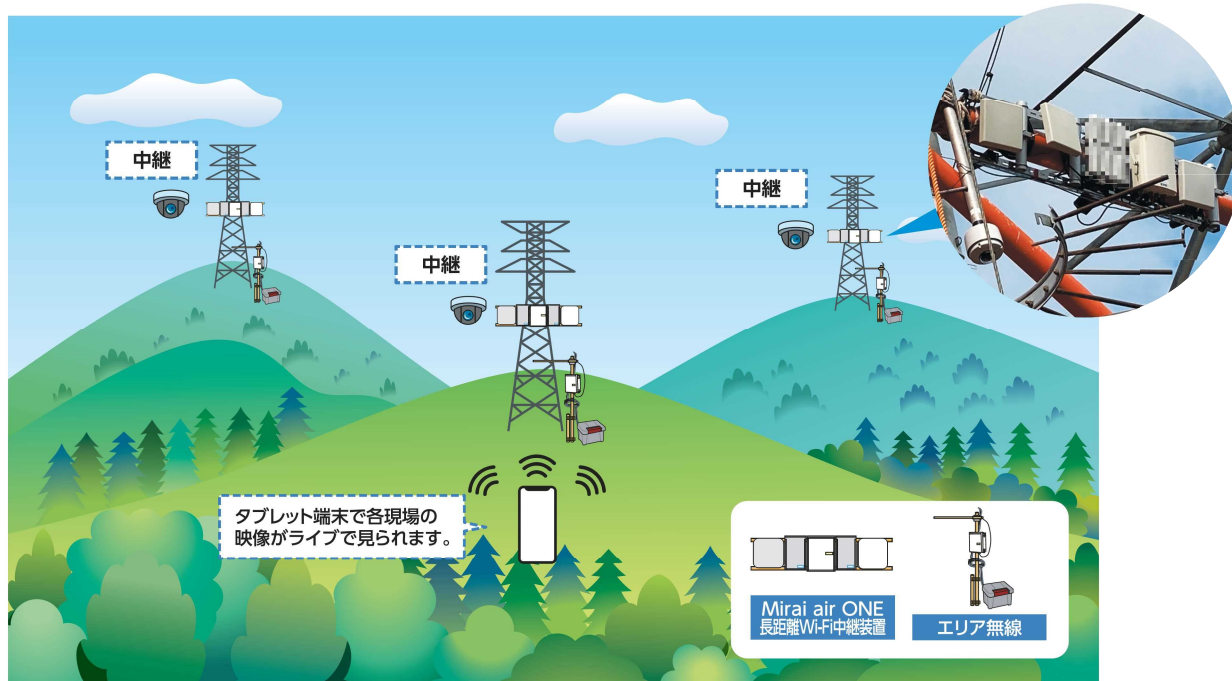
Mirai air シリーズは「屋外の送電鉄塔工事現場でWi-Fi環境を構築したい」という要望を実現するために生まれました。鉄塔工事現場での事例を参考に、本製品の活用方法をご紹介します。

音声通話 (グループ通話)



通話用端末 (IPトランシーバ等) を用いて各工事現場の相手との通話が可能です。グループ通話機能を用いれば、複数のメンバーと話しながら作業を進めることもできます。インターネットと接続すれば、外部との通話も可能です。

カメラを用いた現地モニタリング



各現場にカメラを設置しWi-Fiネットワークを通じて動画での現地モニタリングを実施。パソコンやスマホ、タブレット端末を用いて各現場の映像がライブで見られます。パノラマカメラ、360°カメラ、PTZカメラなど多様なカメラに対応可能。インターネットと接続すれば外部からの監視も可能です。

【製品仕様】

Mirai air ONE

長距離Wi-Fi中継装置

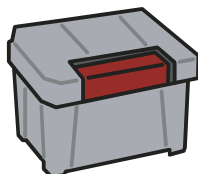
商願2023-9833



工事現場間のWi-Fiエリアを本装置で連携し、高速大容量低遅延の回線を提供します。

Mirai air TWO

LTE-VPN中継装置



工事現場間のWi-Fiエリアを低コストのLTE網で連携、IP500相当の通信を可能とします。

Mirai air THREE

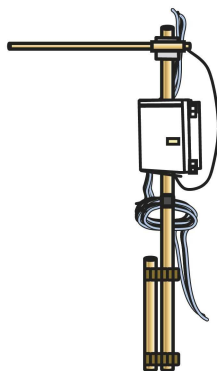
VPN方式小型Wi-Fi

※開発中



LTE+VPN+パーソナルエリアWi-Fi装置です。ポケットに入り、この装置周辺を工事現場のネットワークに接続します。

エリア用Wi-Fi無線機



工事現場周辺の半径100-200mをWi-Fiエリア化します。

IP-110H (IPトランシーバー) ICOM社製



最大接続台数 200台/工区
トランシーバにはグループ通話機能を提供します。

※記載の社名、商品名は各社の商標または登録商標です。記載のイラストはイメージです。

■お問合せはこちら



080-6181-7310



tek@mdo5.com

■会社概要はこちら

<https://mdo5.com>



MDO5合同株式会社



MDO5

検索